

Élargissez votre univers...grâce aux loupes Keeler



Keeler



# En quoi les loupes Keeler diffèrent-elles des autres?

Si vous pensez que toutes les loupes se ressemblent, les loupes Keeler vont très vite vous tirer d'erreur.

Le secret de leur excellence est simple : un verre de Schott de la plus haute qualité et une discipline rigoureuse en ce qui concerne les opérations de meulage et de polissage.

Nous travaillons dans ce secteur, en Angleterre, depuis plus de 90 ans et nos optiques alignées par laser vous garantissent non seulement de superbes

champs de visualisation, mais aussi un grossissement exceptionnel.

Que vous soyez un jeune professionnel encore étudiant, un chirurgien dentiste praticien ou consultant, nos loupes constituent un sage investissement dont va bénéficier votre carrière présente ou future.



Mini loupes p4



Loupes standard p6



Loupes haute résolution p8



Loupes prismatiques p10

## Le degré de liberté qu'offrent les charnières flexibles

Quel que soit l'angle souhaité, la conception inédite de nos charnières vous garantit une plage angulaire étendue, adaptée tant au geste chirurgical exécuté qu'à la posture du professionnel.

Nos charnières permettent au chirurgien-dentiste d'améliorer sa posture si besoin est, ou de mieux utiliser les loupes pour éviter tout problème futur.

## Barre DI

La stabilité binoculaire ne présente aucune difficulté, pourvu que les deux modules individuels soient montés sur banc optique. Notre barre de distance interpupillaire (DI) est usinée à partir d'une ébauche d'aluminium massif qui confère à vos loupes une monture stable, alignée avec précision, sans images doubles ni fatigue oculaire.



Position de la charnière, chirurgie



Position de la charnière, dentisterie

## Type RX

Le porteur de lunettes peut soit porter celles-ci sous la monture Keeler, soit utiliser le porte-verres RX pour maintenir ses verres correcteurs en place (cf. ci-dessous).



Port des lunettes sous la monture Keeler

## Distances de travail recommandées

Votre taille	Assis(e)	Debout
< (150cm - 170cm)	34cm	34cm
(170cm - 178cm)	34cm	42cm
(178cm - 183cm)	42cm	46cm
> (183cm)	46cm	50cm



Monture Keeler avec porte-verres RX

# Mini loupes

Légèreté

Netteté des images

Optique de qualité

Ampleur du champ visualisé

Les Mini loupes sont conçues pour être ultra légères et confortables, sans toutefois compromettre le champ visualisé. Nous avons atteint le summum du confort ; la valeur ajoutée à ce succès est l'excellente vision périphérique garantie par le profil ultra plat des loupes.



Domaines d'utilisation:

- Orthopédie
- ORL
- Urologie
- Obstétrique & Gynécologie
- Chirurgie plastique
- Dentisterie générale

## Distance de travail et champ visualisé

No de pièce	Grossissement	Distance de travail	Champ visualisé
2112-P-1064	2,5	34cm	7,5cm
2112-P-1065		42cm	9,5cm
2112-P-1066		46cm	10,5cm
2112-P-1067		50cm	11,4cm

Poids - loupes sur barre 34g



# Mini loupes

Champs visualisés

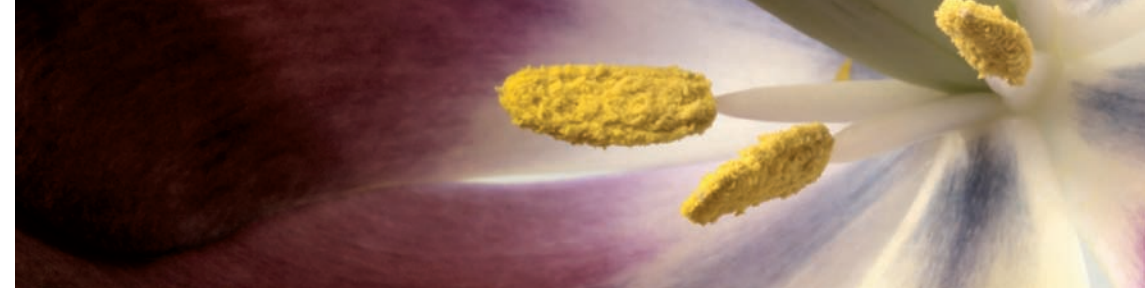


Taille réelle



Exemple de champ visualisé à une distance de travail de 42cm





# Loupes standard

Performances tous azimuts  
 Champ visualisé plus grand  
 Système bi-lentille

Pour garantir un système performant à tous les égards, la gamme Standard offre un mélange soigneusement dosé de confort, de netteté et d'ampleur du champ visualisé, le tout sans aucun compromis.



- Domaines d'utilisation :
- Orthopédie
  - ORL
  - Urologie
  - Obstétrique & Gynécologie
  - Chirurgie plastique
  - Dentisterie générale

## Distance de travail et champ visualisé

No de pièce	Grossissement	Distance de travail	Champ visualisé
2112-P-1002	2,0	34cm	11,4cm
2112-P-1003		46cm	15,2cm
2112-P-1010	2,5	34cm	8,1cm
2112-P-1011		42cm	10cm
2112-P-1012		46cm	10,9cm
2112-P-1013		50cm	11,8cm
2112-P-1022	3,0	34cm	5,9cm
2112-P-1023		42cm	7,1cm
2112-P-1024		46cm	7,7cm
2112-P-1025		50cm	8,3cm

Poids - loupes sur barre 46g



# Loupes standard

Champs visualisés



2,0 - exemple de champ visualisé à une distance de travail de 34cm



2,5 - exemple de champ visualisé à une distance de travail de 42cm



3,0 - exemple de champ visualisé  
à une distance de travail de 42cm

*Taille réelle de l'image :  
voir page 5*

# Loupes Hi-Res (haute résolution)

Image brillante

Champ visualisé plus grand

Extrême netteté des bords

Le système optique comporte quatre lentilles à revêtement multicouche, qui présentent une image encore plus brillante et un champ visualisé plus grand que la loupe Keeler Standard 3,0. De plus les loupes Hi-Res offrent une excellente définition, des performances stupéfiantes et des lignes raffinées.



## Domaines d'utilisation :

- La majorité des domaines chirurgicaux
- Ophtalmologie
- Assistants chirurgicaux

## Distance de travail et champ visualisé

No de pièce	Grossissement	Distance de travail	Champ visualisé
2112-P-1050	3,0	34cm	6,8cm
2112-P-1051		42cm	8,2cm
2112-P-1052		46cm	8,8cm
2112-P-1053		50cm	9,5cm



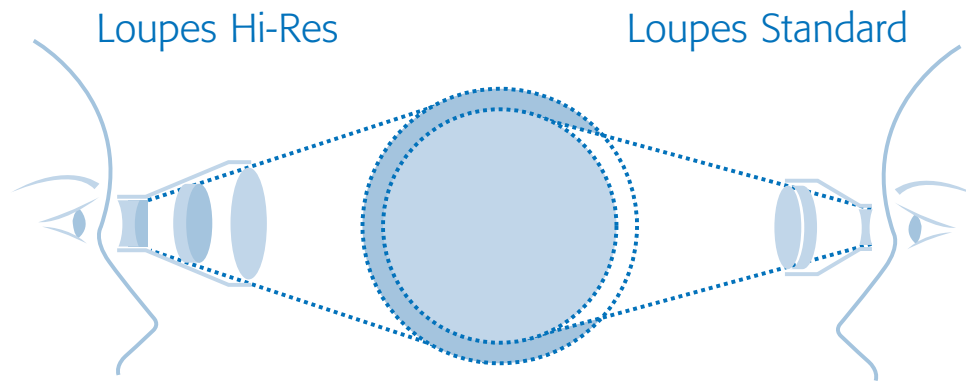


# Loupes Hi-Res

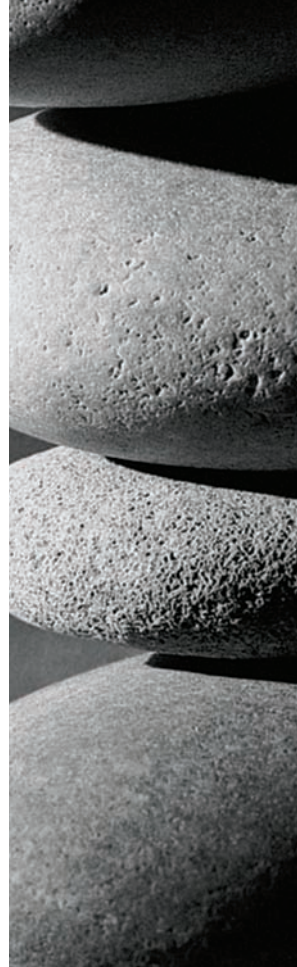
Champs visualisés



3,0 - exemple de champ visualisé à une distance de travail de 42cm



Comparaison entre les champs visualisés avec les loupes High-Res et Standard



*Taille réelle de l'image :  
voir page 5*



# Loupes Prismatiques

Grossissement maximum : 5,5  
 Netteté de l'image, d'un bord à l'autre  
 Système optique multicomposant  
 hautement sophistiqué

Pour augmenter le grossissement et la netteté des bords de l'image aux distances de travail chirurgicales utilisées, il est essentiel de disposer d'un système à optiques et prismes sophistiqué. Nos loupes prismatiques sont dotées d'un prisme double ou de Schmidt-Pechan qui prolonge le trajet optique sans augmenter significativement la longueur ni le poids du corps des loupes. Le système optique confère aux images une netteté exceptionnelle dont un utilisateur expérimenté saura profiter au maximum.

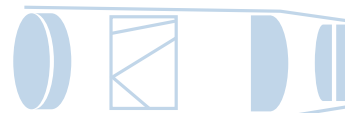


## Domaines d'utilisation :

- Domaine cardiovasculaire
- Neurochirurgie
- Ophtalmologie
- Dentisterie :  
 Endodontie, couronnes, bridges, laboratoires et techniciens dentaires

## Distance de travail et champ visualisé

No de pièce	Grossissement	Distance de travail	Champ visualisé
2113-P-2004	3,5	34cm	5,5cm
2113-P-2005		42cm	7,1cm
2113-P-2006		46cm	7,9cm
2113-P-2008	4,5	34cm	4,6cm
2113-P-2009		42cm	6,1cm
2113-P-2010		46cm	6,9cm
2113-P-2012	5,5	34cm	3,5cm
2113-P-2013		42cm	4,7cm
2113-P-2014		46cm	5,3cm

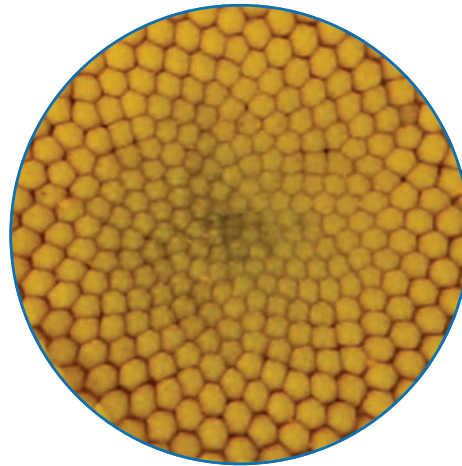


# Loupes Prismatiques

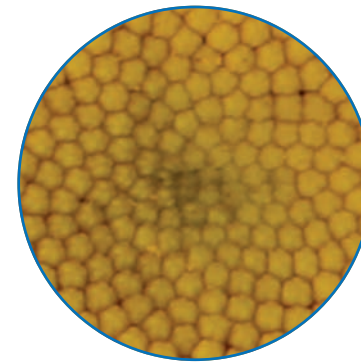
Champs visualisés



3,5 - exemple de champ visualisé à une distance de travail de 42cm



4,5 - exemple de champ visualisé à une distance de travail de 42cm



5,5 - exemple de champ visualisé à une distance de travail de 42cm

*Taille réelle de l'image :  
voir page 5*

# Montures

## La monture

Il ne faut jamais sous-estimer l'importance d'une monture : la monture sport enveloppante Keeler concrétise une fusion d'art, de science et d'ingénierie qui relie l'utilisateur à sa loupe. Cette monture, réalisée en matières capables de résister aux dures conditions d'un usage professionnel, vous offre néanmoins la légèreté de port nécessaire à des gestes chirurgicaux prolongés ; elle s'intégrera vite dans votre personnalité professionnelle.



## Dispositif anti-projections

La protection contre les projections (particules et liquides) est assurée par le port de ces écrans ultra légers, qui se détachent aisément lorsque superflus.



## Tailles des monture

Les montures Keeler Sport existent en trois tailles : tempes longues ("Long Temple"), taille standard et étroite ("Narrow fit").

## Le casque

Les loupes sur monture sont des articles très personnels que la plupart des professionnels préfèrent ne pas partager avec leurs collègues. Dans un environnement de travail surchargé où les loupes sont obligatoirement partagées, le casque Keeler offre aux chirurgiens une autre solution pratique.

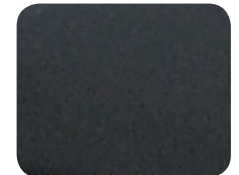
Les montures Sport Frame existent dans les couleurs suivantes



Bleu



Rouge



Noir



Bleu ciel



Rose

# Caractéristiques des montures

## Plaquettes nasales ajustables

Très petites, certes, mais d'une grande importance. Vous pourrez spécifier l'un de deux styles de plaquettes réalisées à partir d'une matière souple et hypoallergénique, dont vous pouvez modifier le profil jusqu'à obtenir exactement ce qu'il vous faut, tant pour votre confort que pour le maintien solide de vos loupes. Les plaquettes nasales sont ajustables en hauteur - vous pouvez donc atteindre un confort parfait et une position optimale des loupes.



## Poids

Le poids est toujours important – mais sa répartition l'est également, et la monture Keeler est imbattable à cet égard. Les éléments clés d'un système optique de haut de gamme se composent de verre et de métal, les plastiques étant trop instables pour garantir une qualité constante. Nous avons travaillé sans relâche pour produire une répartition "confortable" du poids de nos composants de haute qualité.

## Stérilité et propreté

Le levier de relèvement rapide et les protections se déposent facilement et sont conçues pour le passage à l'autoclave pour votre protection – et celle de vos patients - contre les risques biologiques.

## Levier de charnière

Une posture correcte, un angle de visionnement approprié et le maintien en contact avec le patient – autant d'avantages inhérents à nos loupes à charnière. Notre ingénieuse charnière à trois degrés de liberté vous permet de créer la position et l'angle d'incidence idéaux de vos loupes. Quand vous souhaitez prendre des notes ou communiquer avec le patient, il vous suffit de les relever,

tout simplement. Voulez-vous changer la distance de travail ou le grossissement? Détachez la paire de loupes de la charnière et attachez-en une autre.



Charnière relevable

## Capuchons de protection et pour distance de 1 dioptrie

Pour protéger le très important objectif (lentille frontale) de vos loupes, vous disposez de capuchons "plans" (plats) qui se déposent, se nettoient et se remontent sans difficulté.

Pour obtenir un grossissement légèrement supérieur et réduire votre distance de travail, choisissez une dioptrie de +1D. Ceci vous procure un double avantage : protection + polyvalence.

*Une distance de travail de 340mm passe à 254mm environ*

*Une distance de travail de 420mm passe à 296mm environ*

*Une distance de travail de 460mm passe à 315mm environ*

*Une distance de travail de 500mm passe à 333mm environ*



Capuchons de protection et pour distance de 1 dioptrie



# Nouvelle lampe pour loupes Keeler

La nouvelle lampe pour loupes Keeler est l'une des plus compactes et légères du marché actuel. L'éclairage LED propose une lumière blanche homogène d'une intensité de 34 000 Lux, idéale à la fois pour les utilisations chirurgicales et dentaires. L'éclairage coaxial assure en outre une vision sans aucune ombre.

Un filtre jaune optionnel permet d'éviter le durcissement prématuré des mélanges composites. L'alimentation est assurée par une batterie Lithium-Ion assurant jusqu'à 7 heures d'utilisation continue avant recharge.



*Loupes équipées de la nouvelle lampe pour loupes Keeler dans le plateau double-chargeur avec filtre jaune optionnel*







Élargissez votre univers....

...visitez [www.keeler.co.uk](http://www.keeler.co.uk) or appelez notre numéro vert 0800 521251

Keeler Limited Clewer Hill Road Windsor Berkshire SL4 4AA Angleterre

Keeler USA 456 Parkway Broomall PA 19008 USA

No. vert: 0800 521251 Tél: +44 (0) 1753 857177 Fax: +44 (0) 1753 827145

No. vert: 1 800 523 5620 Tél: 1 610 353 4350 Fax: 1 610 353 7814



**Keeler**  
[www.keeler.co.uk](http://www.keeler.co.uk)

UNE SOCIÉTÉ HALMA