

Vedete un mondo di più... con i loupe Keeler



Keeler



# Cosa differenzia i loupe Keeler?

Se pensate che tutti i loupe siano uguali, vi sbagliate e con i loupe Keeler vedrete la differenza.

Il segreto dei migliori loupe è semplice: vetro Schott di altissima qualità e una metodologia coerente e rigida in fatto di molatura e lucidatura delle lenti.

Produciamo sistemi ottici nel Regno Unito da oltre 90 anni e con i nostri strumenti ottici ad allineamento laser potete contare non solo su un eccellente campo visivo ma

anche su un livello eccezionale di ingrandimento.

I loupe saranno un investimento prezioso e importante nella vostra carriera professionale, sia che stiate ancora studiando o siate dentisti qualificati o chirurghi primari.



Mini Loupe pag. 4



Loupe standard pag. 6



Loupe Hi-Res pag. 8



Loupe prismatici pag. 10



## Scelta di cerniere flessibili

Di qualsiasi angolazione abbiate bisogno, il disegno esclusivo delle nostre cerniere offre il più ampio range di declinazione per la vostra postura e procedura chirurgica.

Per un dentista operatorio, ci sono dei vantaggi aggiuntivi per la postura, con la correzione di una postura errata o un migliore utilizzo dei loupe per la prevenzione di futuri problemi.

## Barra PD

Mantenere una binocularità stabile è facile, purché i singoli telescopi siano montati su un banco ottico. La nostra barra di distanza pupillare (PD) è lavorata a macchina da un pezzo pieno di alluminio, per dare ai loupe una montatura stabile e allineata di precisione, senza doppie immagini o affaticamento oculare.



Posizione cerniera per chirurgia



Posizione cerniera per odontoiatria

## Modello RX

Chi porta gli occhiali può metterli sotto la montatura Keeler oppure utilizzare il portalenti RX per le lenti prescritte – Vedi sotto.



Occhiali portati sotto la montatura Keeler

## Distanze di lavoro raccomandate

La vostra altezza	Seduti	In piedi
< 150 cm – 170 cm	34 cm	34 cm
170 cm – 178 cm	34 cm	42 cm
178 cm – 183 cm	42 cm	46 cm
> 183 cm	46 cm	50 cm



Montatura Keeler con portalenti RX

# Mini Loupe

Leggerezza

Ottima immagine

Sistema ottico di qualità

Ampio campo visivo

I Mini Loupe sono disegnati in modo da essere ultraleggeri e confortevoli, senza per questo compromettere il campo visivo. Il nostro successo sta nell'ottenere il massimo comfort, l'eccellente visione periferica è un vantaggio in più della linea slanciata del nostro design.



## Applicazioni:

- Ortopedia
- Otorinolaringoiatria
- Urologia
- Ostetricia e ginecologia
- Chirurgia plastica
- Odontoiatria generale

## Distanza di lavoro e campo visivo

Part Number	Ingrandimento	Distanza di lavoro	Campo visivo
2112-P-1064	2.5x	34 cm	7,5 cm
2112-P-1065		42 cm	9,5 cm
2112-P-1066		46 cm	10,5 cm
2112-P-1067		50 cm	11,4 cm

Peso - loupe su barra 34 g



# Mini Loupe

Campo visivo



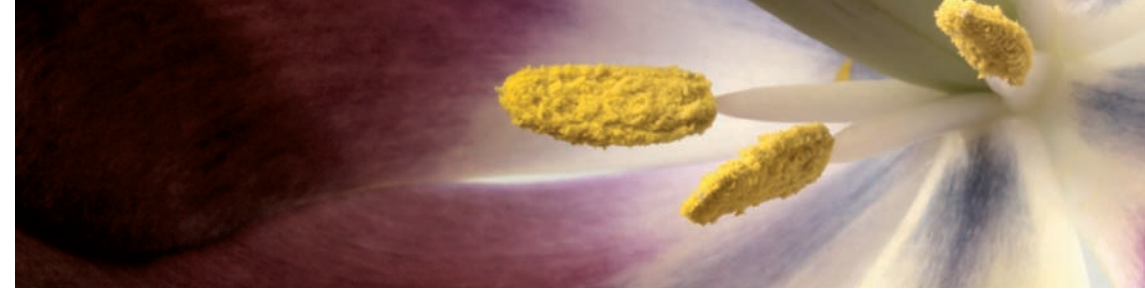
Grandezza effettiva



Esempio di campo visivo a distanza di lavoro di 42 cm







# Loupe standard

Performance a 360 gradi  
Maggior campo visivo  
Sistema a due lenti

Per una performance globale a 360 gradi, la gamma Standard offre un insieme studiato attentamente di comfort, chiarezza e campo visivo – senza nessun compromesso – un sistema versatile di successo.



- Applicazioni:
- Ortopedia
  - Otorinolaringoiatria
  - Urologia
  - Ostetricia e ginecologia
  - Chirurgia plastica
  - Odontoiatria generale

## Distanza di lavoro e campo visivo

Part Number	Ingrandimento	Distanza di lavoro	Campo visivo
2112-P-1002	2.0x	34 cm	11,4 cm
2112-P-1003		46 cm	15,2 cm
2112-P-1010	2.5x	34 cm	8,1 cm
2112-P-1011		42 cm	10 cm
2112-P-1012		46 cm	10,9 cm
2112-P-1013		50 cm	11,8 cm
2112-P-1022	3.0x	34 cm	5,9 cm
2112-P-1023		42 cm	7,1 cm
2112-P-1024		46 cm	7,7 cm
2112-P-1025		50 cm	8,3 cm

Peso – loupe su barra 46 g

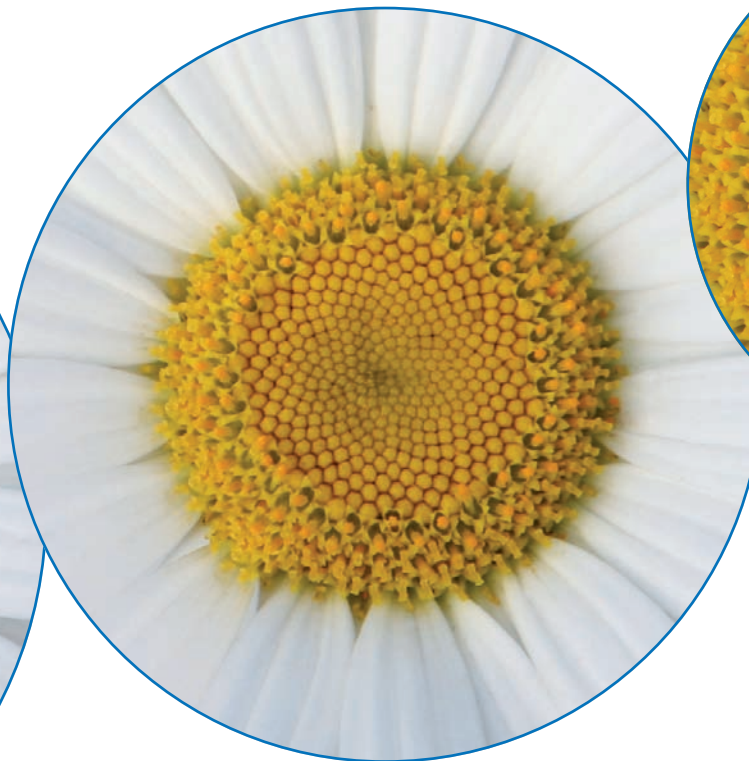


# Loupe standard

Campo visivo



2.0x – esempio di campo visivo a distanza di lavoro di 34 cm



2.5x – esempio di campo visivo a distanza di lavoro di 42 cm



3.0x – esempio di campo visivo a distanza di lavoro di 42 cm

*Per la grandezza effettiva dell'immagine, vedi pag. 5*

# Loupe Hi-Res

Immagine brillante  
Maggior campo visivo  
Ottima chiarezza dei bordi

Il sistema ottico a quattro lenti ad alto indice di rivestimento dei loupe Hi-Res fornisce un ingrandimento triplo, un'immagine brillante e un campo visivo più ampio dei loupe Keeler standard 3.0x. I loupe Hi-Res danno anche un'ottima definizione, una performance eccezionale ed hanno un look attraente.

## Distanza di lavoro e campo visivo

Part Number	Ingrandimento	Distanza di lavoro	Campo visivo
2112-P-1050	3.0x	34 cm	6,8 cm
2112-P-1051		42 cm	8,2 cm
2112-P-1052		46 cm	8,8 cm
2112-P-1053		50 cm	9,5 cm



### Applicazioni:

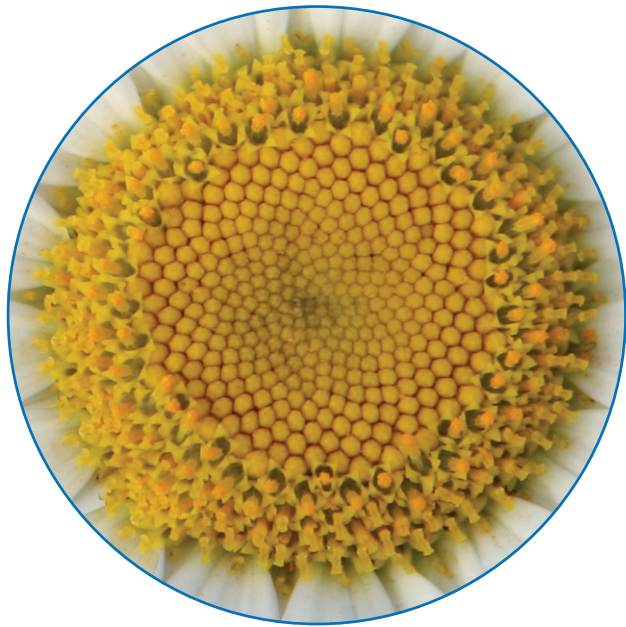
- La maggior parte dei settori chirurgici
- Oftalmologia
- Assistenti chirurgici



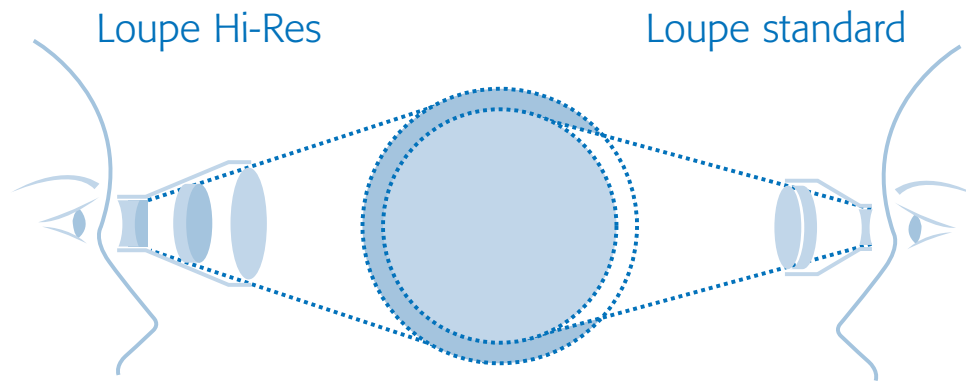


# Loupe Hi-Res

Campo visivo



3.0x – esempio di campo visivo a distanza di lavoro di 42 cm



Confronto tra il campo visivo dei loupe High-Res e dei loupe Standard



*Per la grandezza effettiva dell'immagine, vedi pag. 5*



# Loupe prismatici

Ingrandimento fino a 5.5x  
 Chiarezza totale da bordo a bordo  
 Sofisticato sistema ottico multicomponente

Per ottenere maggiore ingrandimento e chiarezza dei bordi a distanze di lavoro a livello chirurgico è necessario utilizzare un sistema sofisticato di lenti e prismi. I nostri loupe prismatici sono dotati di un prisma doppio o Schmidt-Pechan per estendere il percorso ottico senza aumentare significativamente la lunghezza e il peso del corpo del telescopio. Il sistema ottico prismatico offre una chiarezza eccezionale all'utente esperto del loupe.

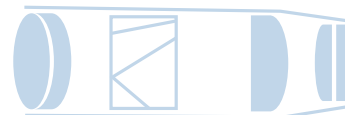


## Applicazioni:

- Cardiovascolare
- Neurochirurgia
- Oftalmologia
- Odontoiatria:  
 Endodonzia,  
 corone, ponti,  
 lavoro di laboratorio,  
 odontotecnica

## Distanza di lavoro e campo visivo

Part Number	Ingrandimento	Distanza di lavoro	Campo visivo
2113-P-2004	3.5x	34 cm	5,5 cm
2113-P-2005		42 cm	7,1 cm
2113-P-2006		46 cm	7,9 cm
2113-P-2008	4.5x	34 cm	4,6 cm
2113-P-2009		42 cm	6,1 cm
2113-P-2010		46 cm	6,9 cm
2113-P-2012	5.5x	34 cm	3,5 cm
2113-P-2013		42 cm	4,7 cm
2113-P-2014		46 cm	5,3 cm

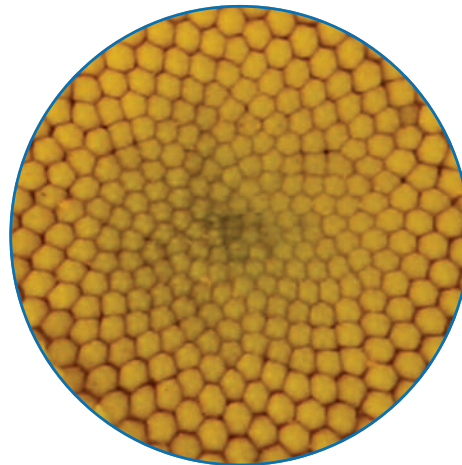


# Loupe prismatici

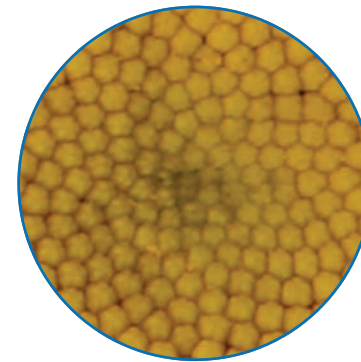
Campo visivo



3.5x – esempio di campo visivo a distanza di lavoro di 42 cm



4.5x – esempio di campo visivo a distanza di lavoro di 42 cm



5.5x – esempio di campo visivo a distanza di lavoro di 42 cm

*Per la grandezza effettiva dell'immagine, vedi pag. 5*



# Montature

## La montatura

Non si deve sottovalutare l'importanza della montatura avvolgente Keeler Sport Wrap: un insieme di arte, scienza e ingegneria che fa da connessione tra voi e il vostro loupe.

Realizzata con materiali adatti a sostenere le condizioni gravose di utilizzo professionale e dare il comfort necessario in caso di interventi prolungati, la montatura diventa una parte integrante di voi stessi.



## Protezione di sicurezza

L'uso di leggeri paraspruzzi di plastica assicura la protezione contro lo schizzo di fastidiosi detriti. E si possono staccare facilmente, se non sono necessari.



## Grandezze di montatura

Le montature Keeler Sport sono disponibili in tre grandezze: allungate (Long Temple), standard e strette (Narrow).

## Il cingitesta

I loupe su montatura sono un articolo molto personale che la maggior parte dei professionisti preferisce non condividere con i colleghi. In un ambiente di lavoro molto intenso, in cui i chirurghi devono condividere i loupe, il cingitesta Keeler è un'alternativa pratica alla montatura Sport.

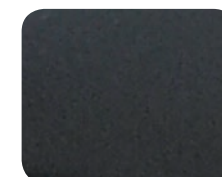
Le montature Sport sono disponibili nei seguenti colori



*Blu*



*Rosso*



*Nero*



*Azzurro cielo*



*Rosa*

# Caratteristiche della montatura

## Naselli regolabili

Piccoli, ma molto importanti. Si può scegliere tra due tipi di naselli, entrambi in materiale flessibile ipoallergenico che ne favorisce la perfetta aderenza, tenendo saldamente in posizione i loupe. I naselli sono regolabili in altezza, per cui si può ottenere il massimo comfort e la posizione ottimale del sistema.



## Peso

Il peso è importante, ma altrettanto importante è la sua distribuzione e la montatura Keeler eccelle in questo. I componenti chiave su cui fa affidamento un sistema ottico di qualità sono il vetro e il metallo. La plastica è troppo instabile per dare una qualità costante. Abbiamo lavorato indefessamente ad assicurare la distribuzione confortevole del peso dei nostri componenti di qualità.

## Sterilità e pulizia

La levetta e i cappucci di protezione smontabili del loupe si tolgono facilmente e si possono mettere in autoclave, per assicurare la biosicurezza vostra e dei vostri pazienti.

## Cerniera Flip-up

Postura giusta, angolo visivo esatto e contatto con il paziente sono tutti vantaggi offerti dai loupe 'flip up'. Il disegno geniale della nostra cerniera regolabile in tre sensi vi permette di ottenere la posizione e l'angolo di incidenza ottimali per il vostro loupe. Se avete bisogno di annotare qualcosa o comunicare con il paziente, non avete che da sollevarla, semplice. Avete bisogno di un ingrandimento o una distanza di lavoro diversi? Basta staccare i loupe dalla cerniera e sostituirli con un altro paio.

## Cappucci di protezione e distanza di 1 diottria

A protezione dell'importantissima lente dell'obiettivo (la lente anteriore) del vostro loupe ci sono dei cappucci di protezione 'plano' (piatti) che si possono facilmente togliere, pulire e rimontare.

Per un ingrandimento leggermente maggiore e una distanza di lavoro minore, scegliendo un cappuccio +1D si ottengono 2 cose in 1 - protezione e versatilità:

*distanza di lavoro 340 mm diventa 254 mm circa*  
*distanza di lavoro 420 mm diventa 296 mm circa*  
*distanza di lavoro 460 mm diventa 315 mm circa*  
*distanza di lavoro 500 mm diventa 333 mm circa*



*Cappucci di protezione e distanza di 1 diottria*



*Cerniera Flip-up*



# Nuovo illuminatore per loupe Keeler

Il nuovo sistema di illuminazione per loupe Keeler è uno dei più piccoli e leggeri disponibili sul mercato. L'illuminazione a LED produce 34.000 Lux di luce omogenea bianca, ideale per applicazioni chirurgiche e odontoiatriche, mentre l'illuminazione coassiale garantisce una visione nitida priva di ombre.

Un filtro giallo opzionale evita il rapido indurimento di materiali compositi e una batteria Li-ion fornisce fino a 7 ore di utilizzo continuo prima di dover essere ricaricata.



*Loupe con nuovo illuminatore Keeler su doppio caricatore a vassoio con filtro giallo opzionale*









Vedete un mondo di più...

...visitate [www.keeler.co.uk](http://www.keeler.co.uk) o chiamate il numero verde 0800 521251

Keeler Limited Clewer Hill Road Windsor Berkshire SL4 4AA

Keeler USA 456 Parkway Broomall PA 19008 USA

Numero verde: 0800 521251 Tel: +44 (0) 1753 857177 Fax: +44 (0) 1753 827145

Numero verde: 1 800 523 5620 Tel: 1 610 353 4350 Fax: 1 610 353 7814



**Keeler**  
[www.keeler.co.uk](http://www.keeler.co.uk)

UNA SOCIETÀ HALMA